

VORABZUG

Kohlmarkt 4, 1010 Wien

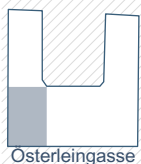
Österleingasse 7
1150 Wien



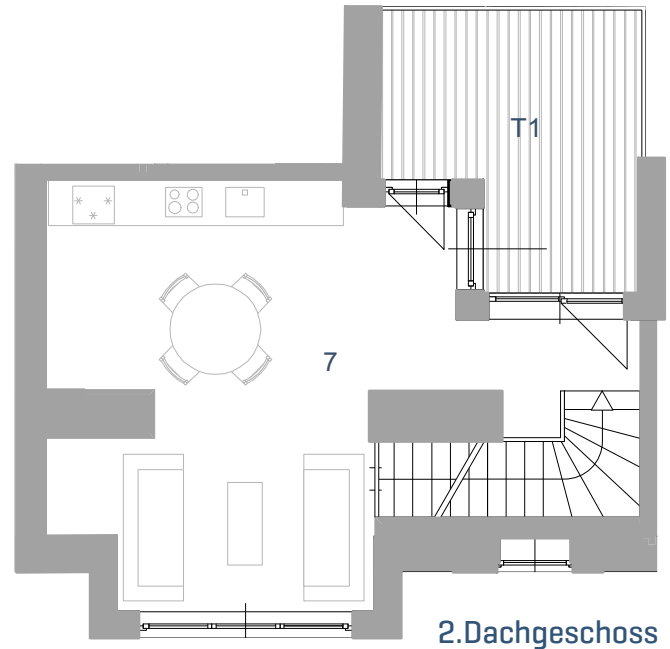
Norden



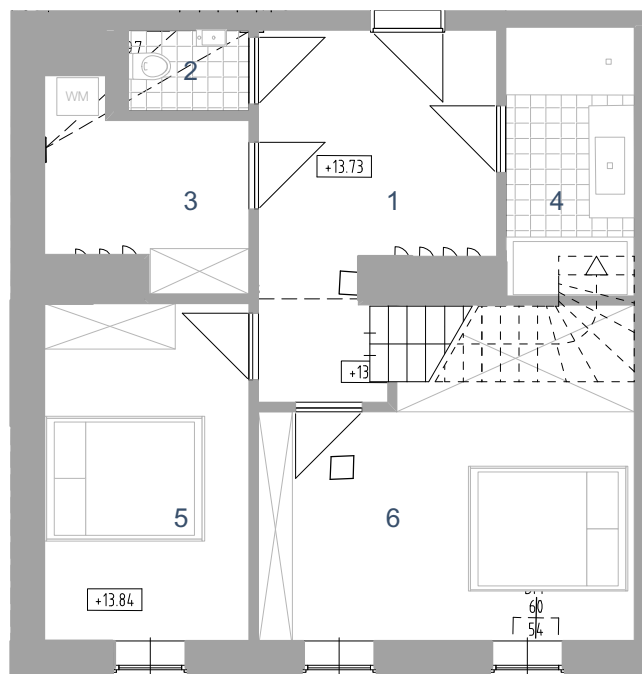
Dachgeschoss



Österleingasse



2.Dachgeschoss



1.Dachgeschoss

TOP 22

Wohnnutzfläche: ca. 85 m²
Terrasse: ca. 11 m²

1	Vorraum	12 m ²	5	Zimmer	12 m ²
2	WC	1 m ²	6	Zimmer	19 m ²
3	Abstellraum	5 m ²	7	Wohnküche	28 m ²
4	Bad	5 m ²	T1	Terrasse	11 m ²