

VORABZUG

Kohlmarkt 4, 1010 Wien

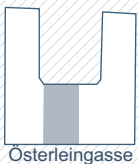
Österleingasse 7  
1150 Wien



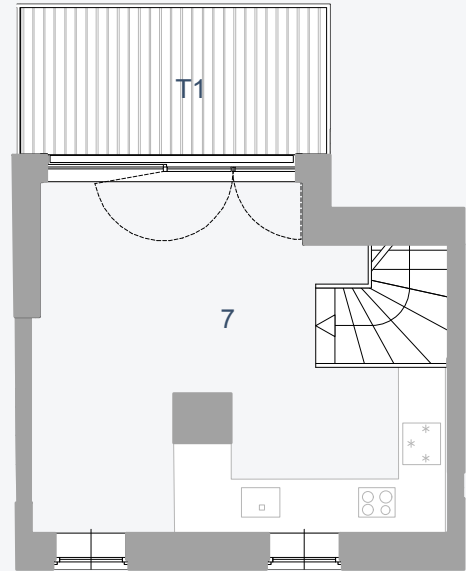
Norden



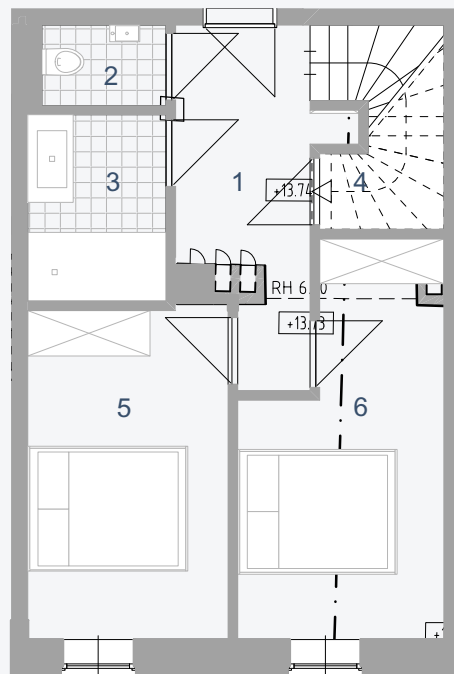
Dachgeschoss



Österleingasse



2. Dachgeschoss



1. Dachgeschoss

## TOP 23

Wohnnutzfläche: ca. 64 m<sup>2</sup>  
Terrasse: ca. 08 m<sup>2</sup>

1 Vorraum	7 m <sup>2</sup>	5 Zimmer	11 m <sup>2</sup>
2 WC	1 m <sup>2</sup>	6 Zimmer	12 m <sup>2</sup>
3 Bad	4 m <sup>2</sup>	7 Wohnküche	21 m <sup>2</sup>
4 Abstellraum	3 m <sup>2</sup>	T1 Terrasse	8 m <sup>2</sup>