

Österleingasse 7  
1150 Wien



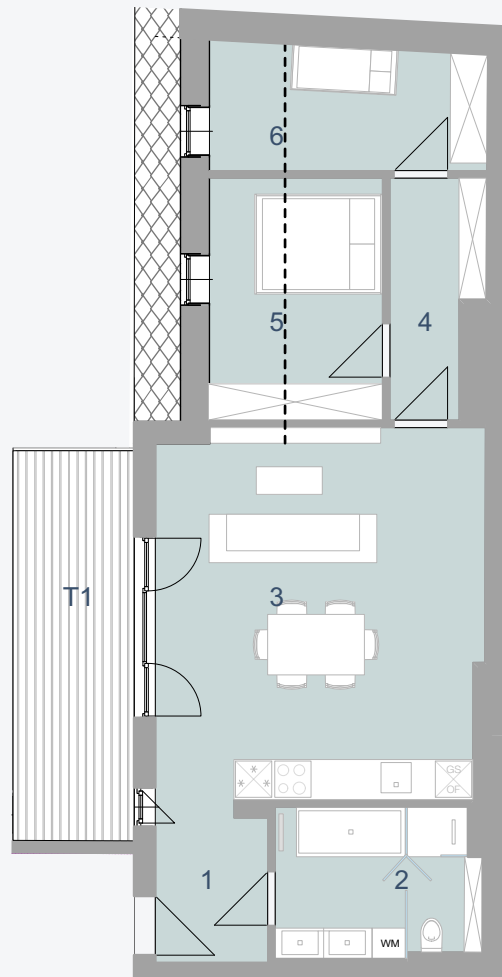
Norden



Dachgeschoss



Österleingasse



1. Dachgeschoss

## TOP 25

Wohnnutzfläche: ca. 77 m<sup>2</sup>  
Balkon: ca. 12 m<sup>2</sup>

|   |           |                   |    |          |                   |
|---|-----------|-------------------|----|----------|-------------------|
| 1 | Vorraum   | 4 m <sup>2</sup>  | 5  | Zimmer   | 15 m <sup>2</sup> |
| 2 | WC/Bad    | 8 m <sup>2</sup>  | 6  | Zimmer   | 11 m <sup>2</sup> |
| 3 | Wohnküche | 33 m <sup>2</sup> | T1 | Terrasse | 12 m <sup>2</sup> |
| 4 | Gang      | 5 m <sup>2</sup>  |    |          |                   |