

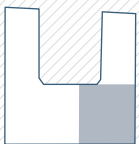
Österleingasse 7
1150 Wien



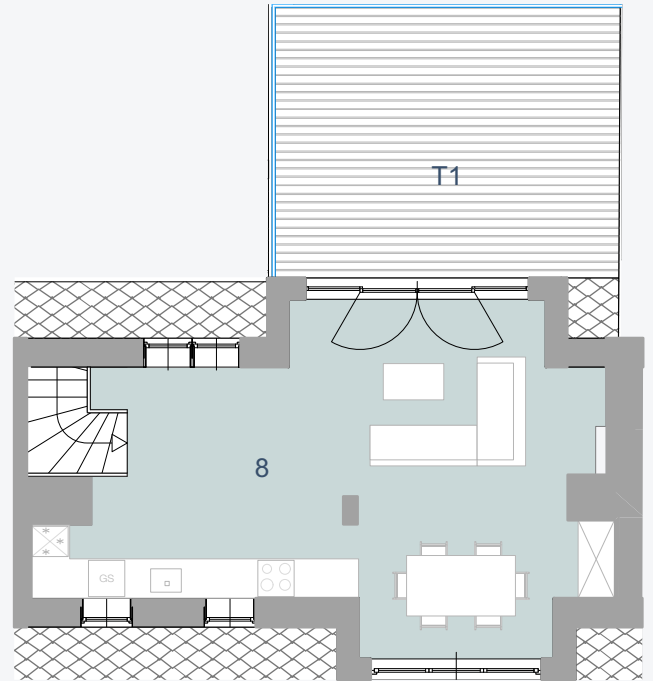
Norden



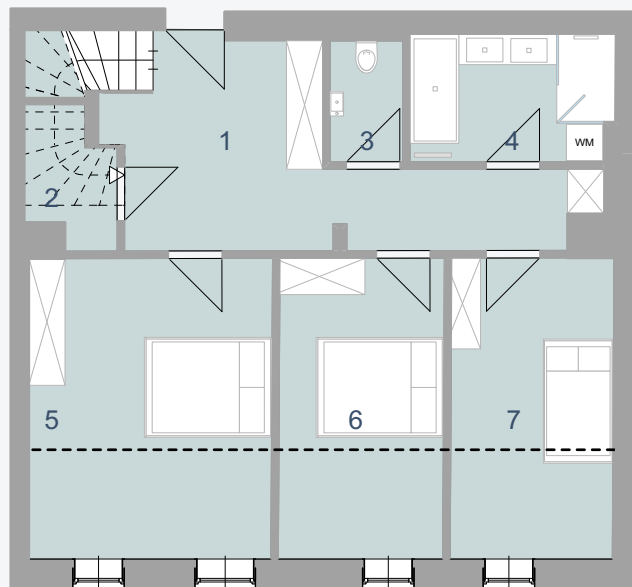
Dachgeschoss



Österleingasse



2. Dachgeschoss



1. Dachgeschoss

TOP 24

Wohnnutzfläche: ca. 131 m²
Terrasse: ca. 25 m²

1	Vorraum	17 m ²	5	Zimmer	20 m ²
2	Abstellraum	3 m ²	6	Zimmer	14 m ²
3	WC	2 m ²	7	Zimmer	13 m ²
4	Bad	7 m ²	8	Wohnküche	52 m ²
			T1	Terrasse	25 m ²