

Kohlmarkt 4, 1010 Wien

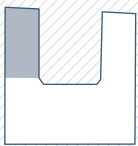
Österleingasse 7
1150 Wien



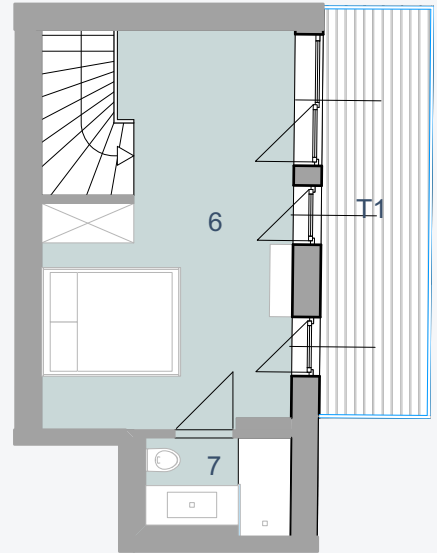
Norden



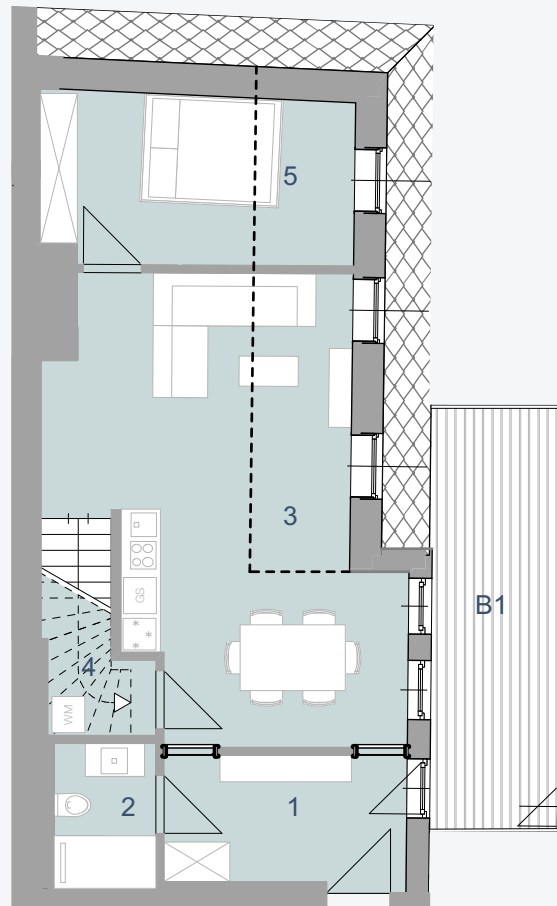
Dachgeschoss



Österleingasse



2.Dachgeschoss



1.Dachgeschoss

TOP 21

Wohnnutzfläche: ca. 90 m²
Terrasse/Balkon: ca. 22 m²

1	Vorraum	7 m ²	5	Zimmer	18 m ²
2	Bad/WC	3 m ²	6	Zimmer	19 m ²
3	Wohnküche	34 m ²	7	WC/Bad	3 m ²
4	Abstellraum	4 m ²	T1	Terrasse	10 m ²
			B1	Balkon	12 m ²

Flächenmaße wurden ganzzahlig abgerundet. Nutzflächen lt. Aufmaßplan

Planstand: 14.11.2019