

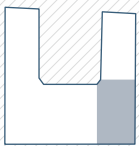
Österleingasse 7
1150 Wien



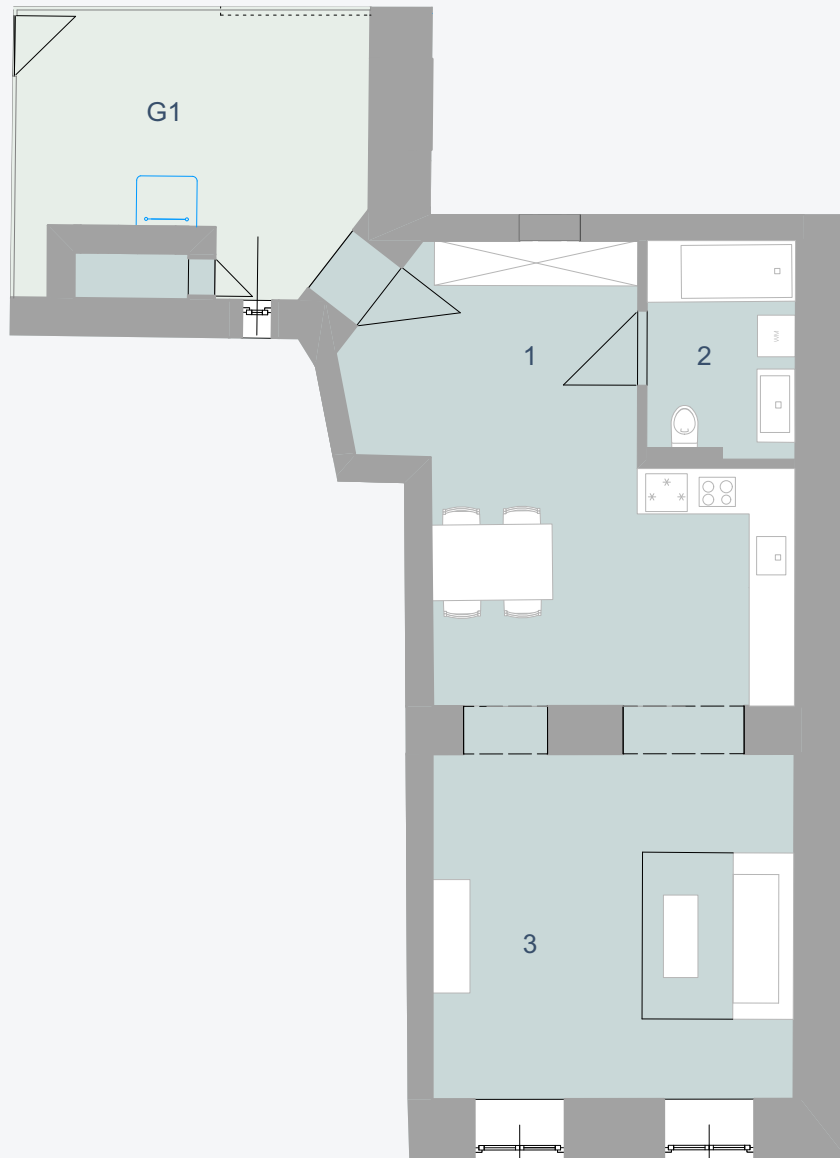
Norden



Erdgeschoss



Österleingasse



TOP 04

Wohnnutzfläche: ca. 56 m²
Garten: ca. 14 m²

1 Vorraum / Küche 26 m²
2 Bad / WC 5 m²
3 Zimmer 22 m²

4 Einlagerungsraum 1 m²
G1 Garten 14 m²