

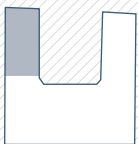
Österleingasse 7
1150 Wien



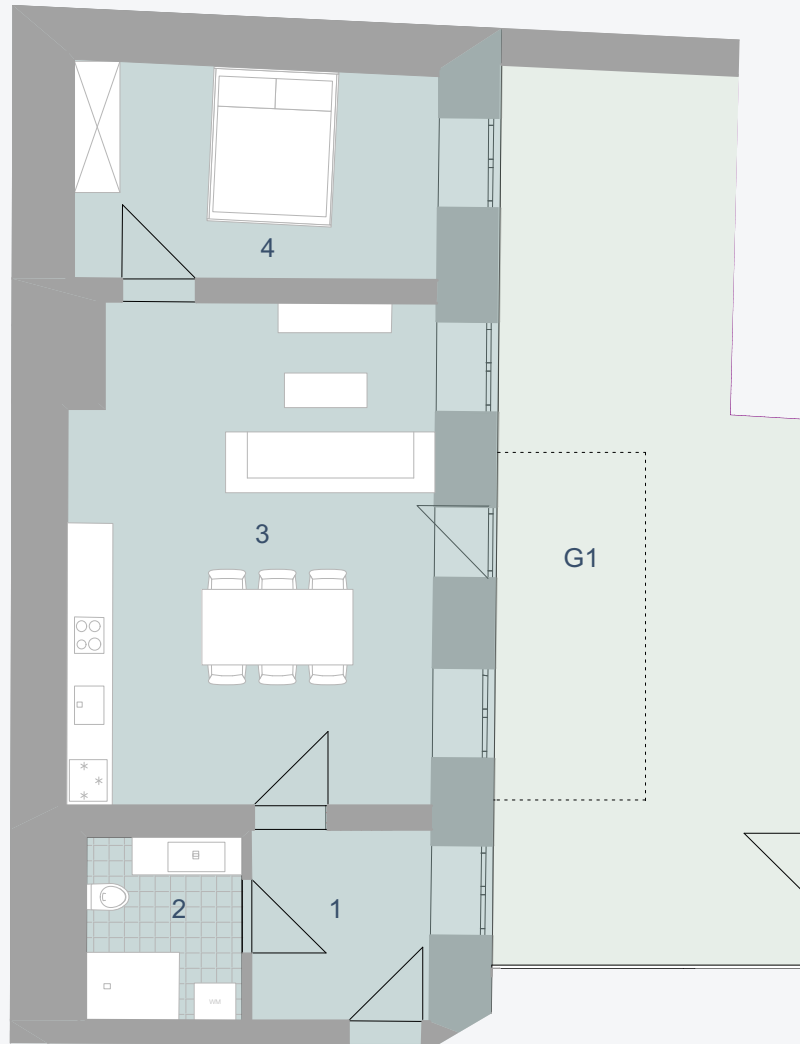
Norden



Erdgeschoss



Österleingasse



TOP 01

Wohnnutzfläche: ca. 56 m²
Garten: ca. 43 m²

1	Vorraum	6 m ²
2	Bad / WC	4 m ²
3	Wohnküche	31 m ²
4	Zimmer	14 m ²

G1 Eigengarten 43 m²