

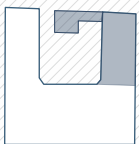
Österleingasse 7  
1150 Wien



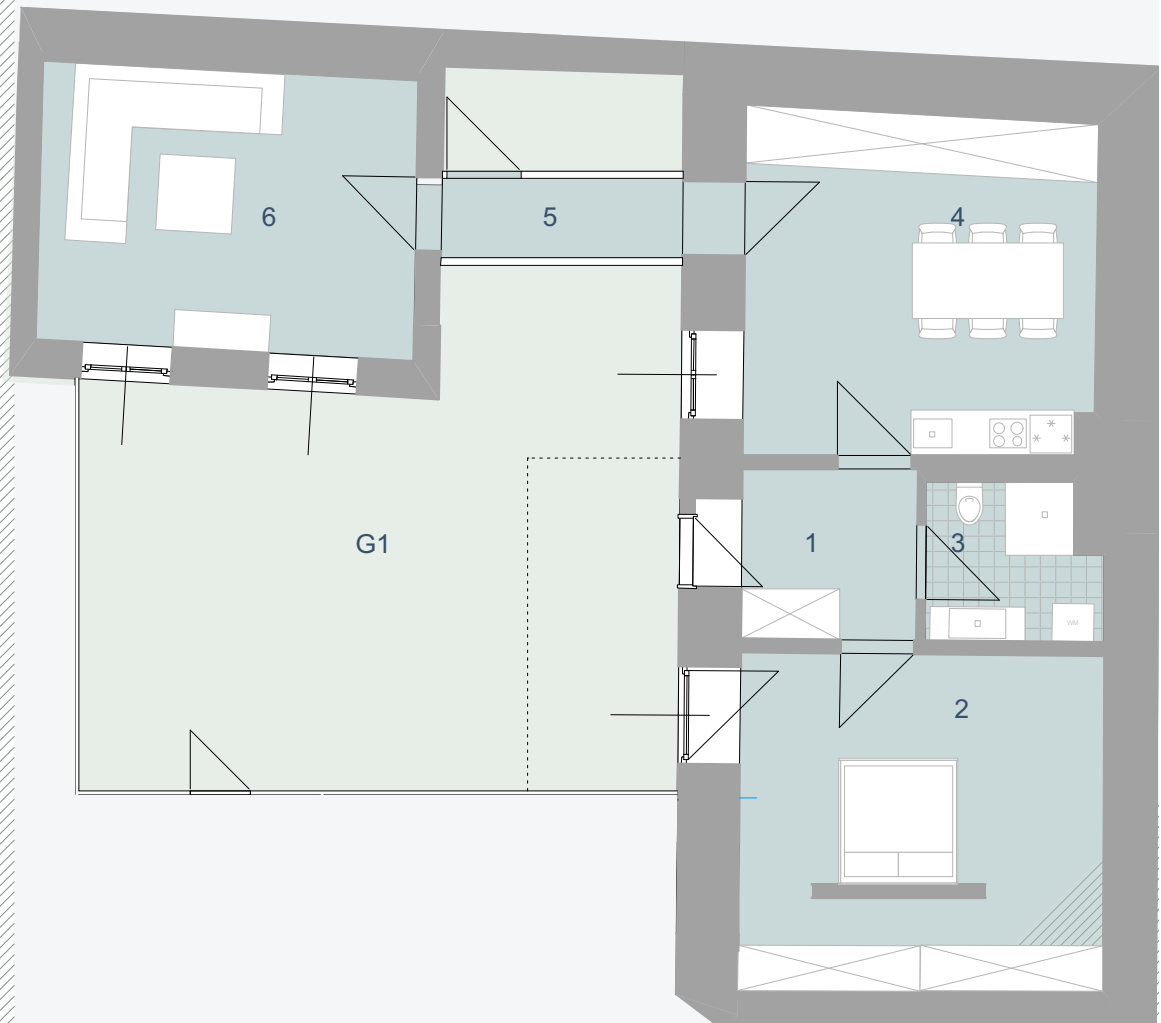
Norden



Erdgeschoss



Österleingasse



## TOP 05

Wohnnutzfläche: ca. 76 m<sup>2</sup>  
Garten: ca. 51 m<sup>2</sup>

1	Vorraum	5 m <sup>2</sup>	5	Gang	3 m <sup>2</sup>
2	Zimmer	21 m <sup>2</sup>	6	Wohnzimmer	18 m <sup>2</sup>
3	Bad/WC	4 m <sup>2</sup>	G1	Eigengarten	51 m <sup>2</sup>
4	Küche	22 m <sup>2</sup>			