

Österleingasse 7
1150 Wien



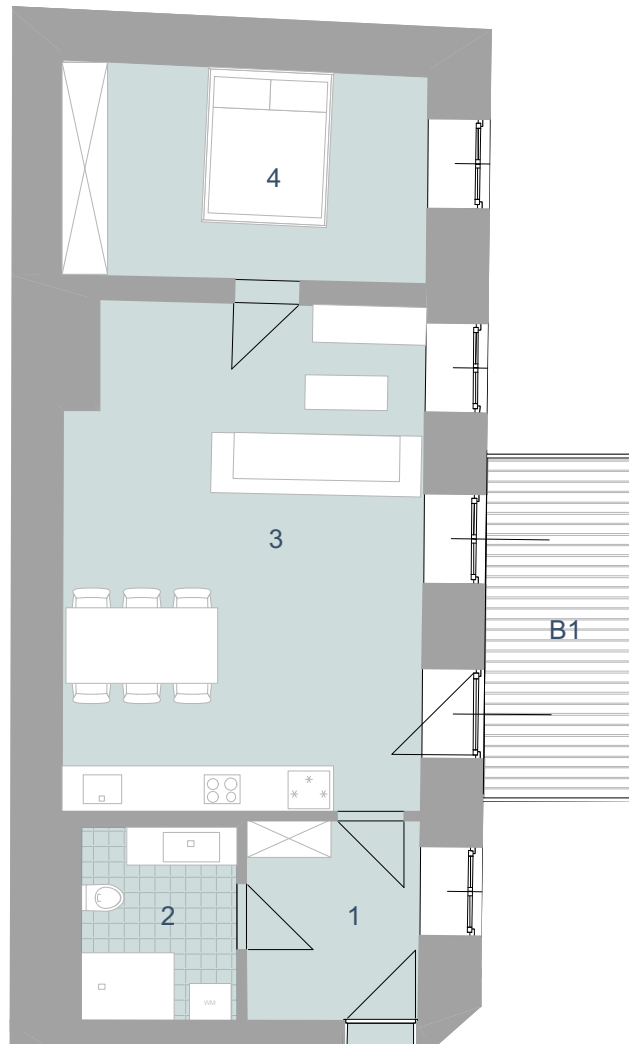
Norden



1. Obergeschoss



Österleingasse



TOP 06

Wohnnutzfläche: ca. 60 m²
Balkon: ca. 08 m²

- | | | |
|---|-----------|-------------------|
| 1 | Vorraum | 6 m ² |
| 2 | Bad/WC | 5 m ² |
| 3 | Wohnküche | 34 m ² |
| 4 | Zimmer | 14 m ² |

B1 Balkon 8 m²