

Österleingasse 7  
1150 Wien



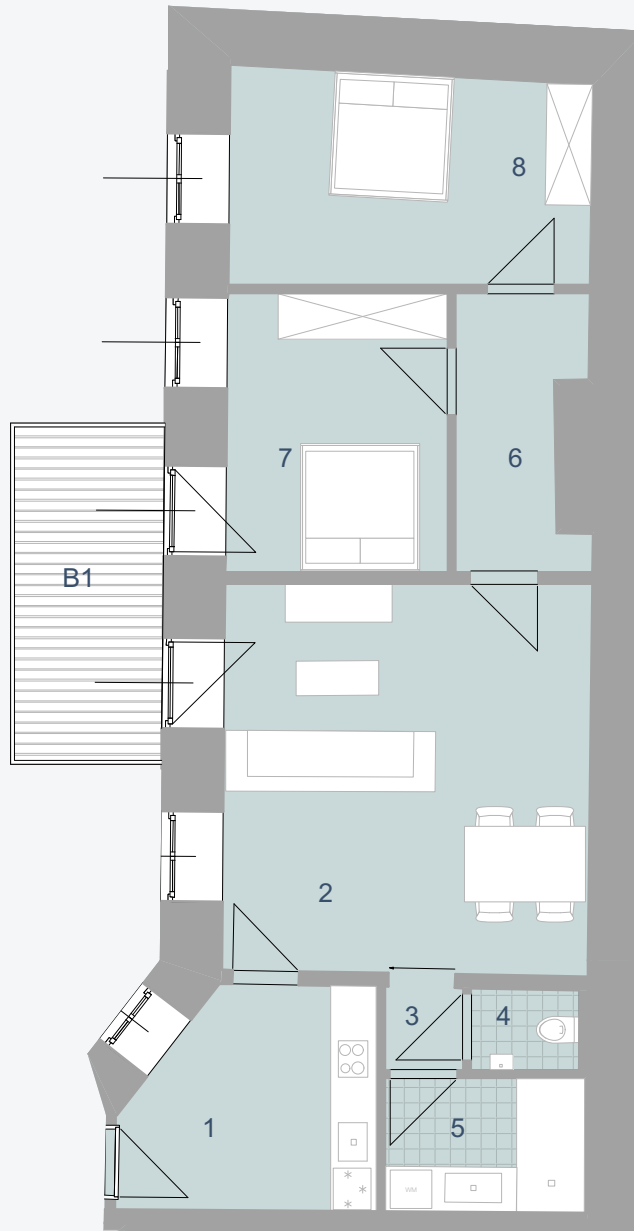
Norden



1. Obergeschoss



Österleingasse



## TOP 10

Wohnnutzfläche: ca. 74 m<sup>2</sup>

Balkon: ca. 08 m<sup>2</sup>

1 Küche	8 m <sup>2</sup>	5 Bad	5 m <sup>2</sup>
2 Wohnzimmer	26 m <sup>2</sup>	6 Vorraum	4 m <sup>2</sup>
3 Vorraum	1 m <sup>2</sup>	7 Zimmer	13 m <sup>2</sup>
4 WC	1 m <sup>2</sup>	8 Zimmer	13 m <sup>2</sup>
		B1 Balkon	8 m <sup>2</sup>

Flächenmaße wurden ganzzahlig abgerundet.

Planstand: 05.07.2019