

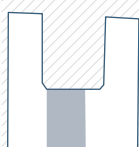
Österleingasse 7
1150 Wien



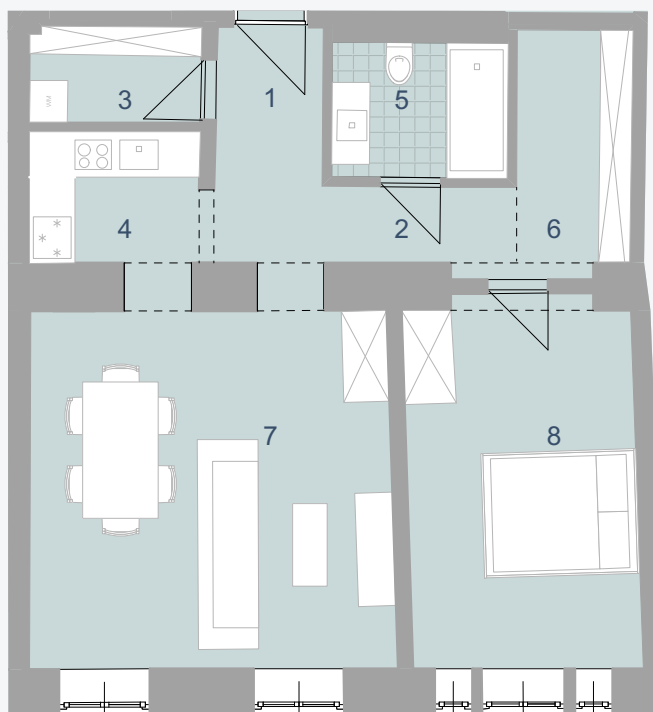
Norden



2. Obergeschoss



Österleingasse



TOP 13

Wohnnutzfläche: ca. 63 m²

1	Vorraum	5 m ²	5	Bad/WC	4 m ²
2	Gang	2 m ²	6	Schrankraum	4 m ²
3	Abstellraum	3 m ²	7	Wohnzimmer	23 m ²
4	Küche	3 m ²	8	Zimmer	15 m ²