

Österleingasse 7  
1150 Wien



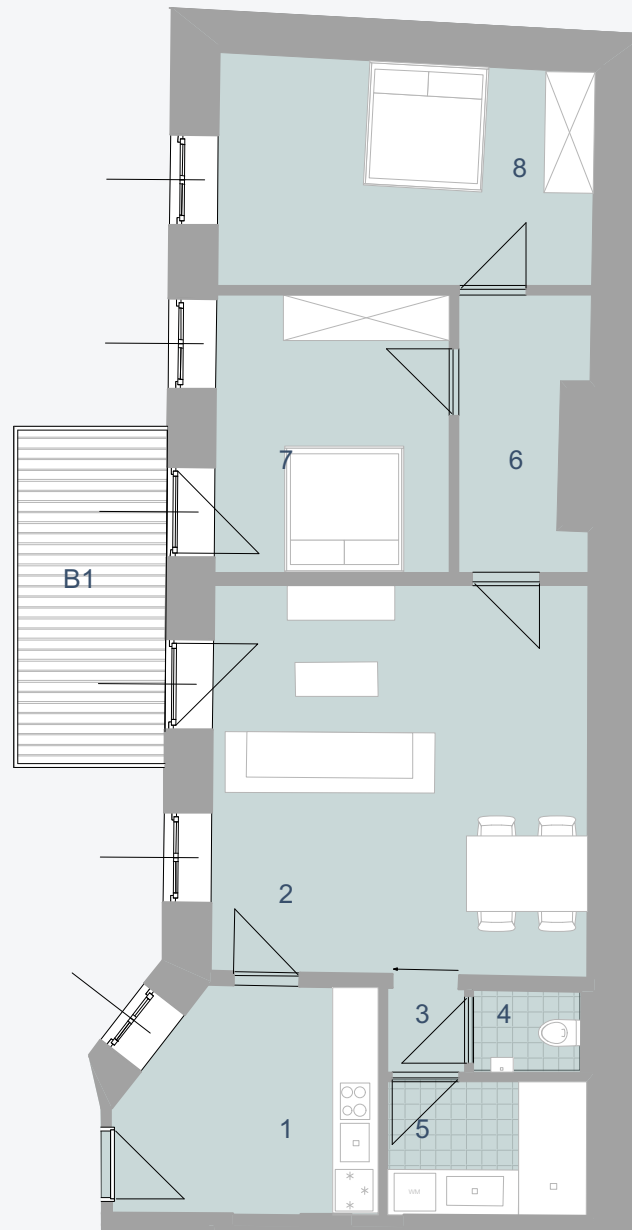
Norden



2. Obergeschoss



Österleingasse



## TOP 15

Wohnnutzfläche: ca. 77 m<sup>2</sup>

Balkon: ca. 08 m<sup>2</sup>

1	Küche	8 m <sup>2</sup>
2	Wohnzimmer	26 m <sup>2</sup>
3	Vorraum	1 m <sup>2</sup>
4	WC	1 m <sup>2</sup>

5	Bad	5 m <sup>2</sup>
6	Vorraum	4 m <sup>2</sup>
7	Zimmer	13 m <sup>2</sup>
8	Zimmer	15 m <sup>2</sup>
B1	Balkon	8 m <sup>2</sup>

Flächenmaße wurden ganzzahlig abgerundet.

Planstand: 05.07.2019