

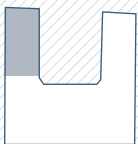
Österleingasse 7
1150 Wien



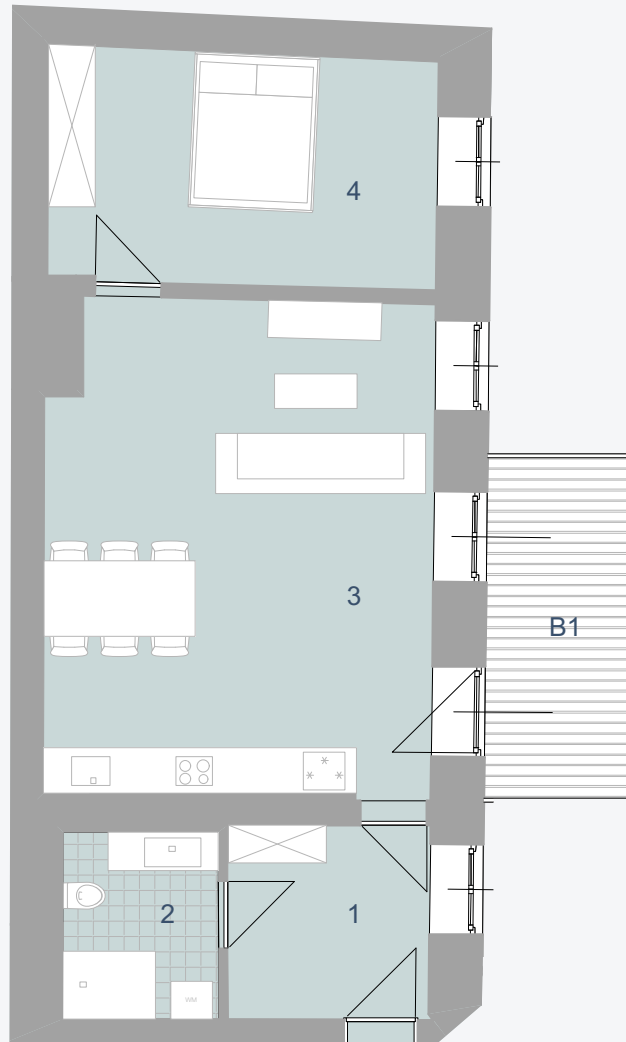
Norden



3. Obergeschoss



Österleingasse



TOP 16

Wohnnutzfläche: ca. 61 m²
Balkon: ca. 08 m²

| | | |
|---|-----------|-------------------|
| 1 | Vorraum | 6 m ² |
| 2 | Bad/WC | 4 m ² |
| 3 | Wohnküche | 32 m ² |
| 4 | Zimmer | 17 m ² |

B1 Balkon

8 m²