

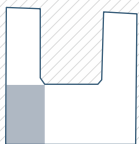
Österleingasse 7
1150 Wien



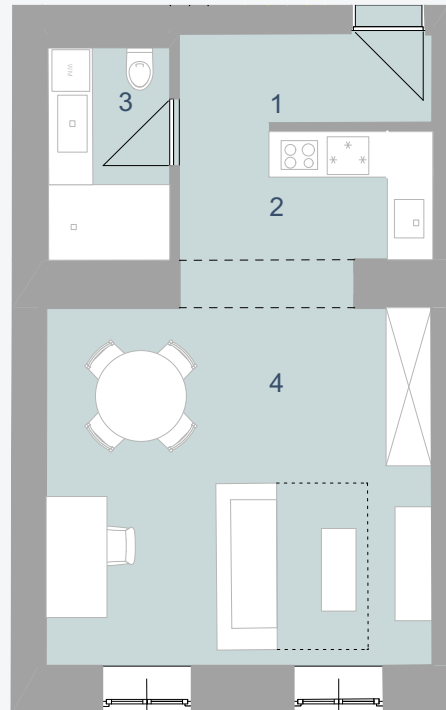
Norden



3. Obergeschoss



Österleingasse



TOP 17

Wohnnutzfläche: ca. 40 m²

1	Vorraum	4 m ²
2	Küche	5 m ²
2	Bad/WC	4 m ²
3	Wohnzimmer	26 m ²

Flächenmaße wurden ganzzahlig abgerundet.

Planstand: 05.07.2019