

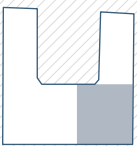
Österleingasse 7  
1150 Wien



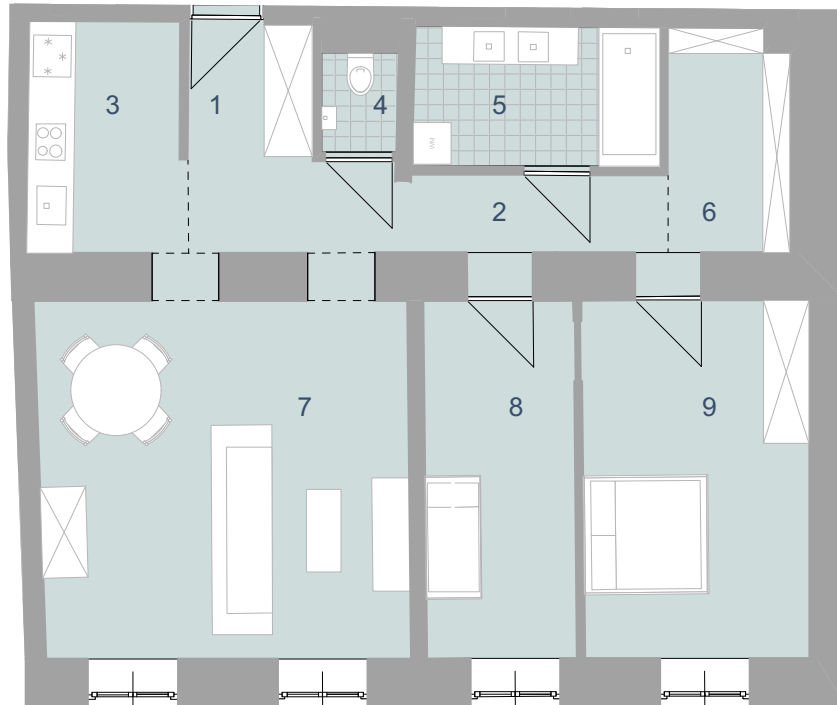
Norden



3. Obergeschoss



Österleingasse



## TOP 19

Wohnnutzfläche: ca. 77 m<sup>2</sup>

1	Vorraum	5 m <sup>2</sup>	5	Bad	5 m <sup>2</sup>
2	Gang	4 m <sup>2</sup>	6	Schrankraum	5 m <sup>2</sup>
3	Küche	5 m <sup>2</sup>	7	Wohnzimmer	24 m <sup>2</sup>
4	WC	1 m <sup>2</sup>	8	Zimmer	9 m <sup>2</sup>
			9	Zimmer	14 m <sup>2</sup>

Flächenmaße wurden ganzzahlig abgerundet.

Planstand: 05.07.2019