

Österleingasse 7  
1150 Wien



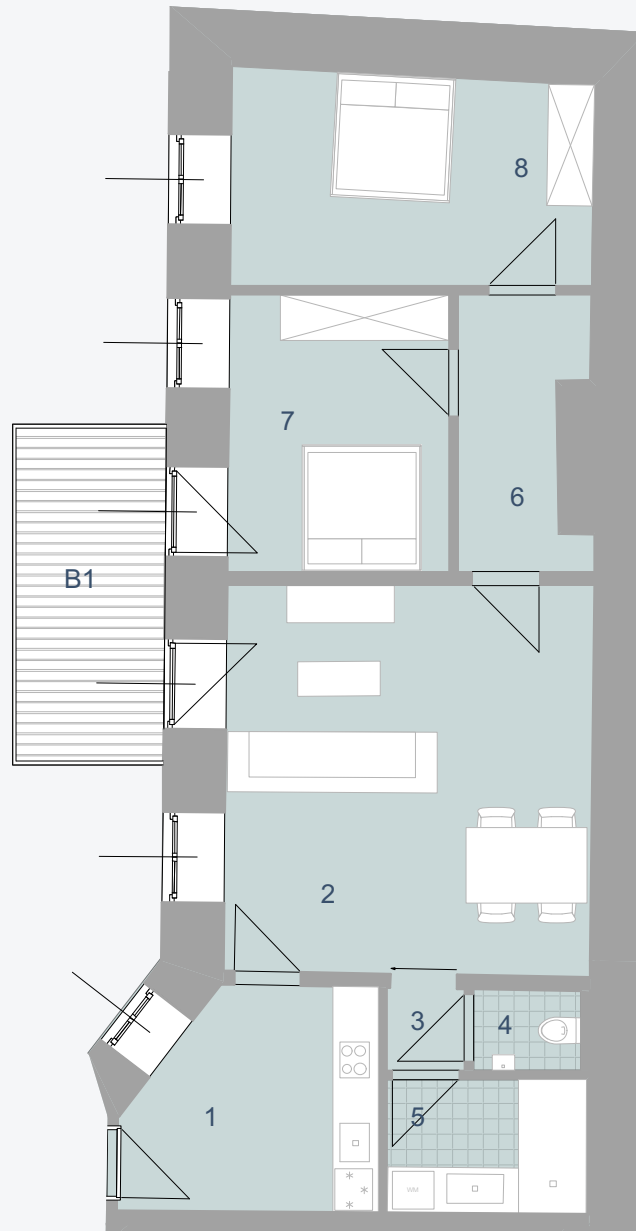
Norden



3. Obergeschoss



Österleingasse



## TOP 20

Wohnnutzfläche: ca. 77 m<sup>2</sup>

Balkon: ca. 08 m<sup>2</sup>

|   |            |                   |
|---|------------|-------------------|
| 1 | Küche      | 9 m <sup>2</sup>  |
| 2 | Wohnzimmer | 26 m <sup>2</sup> |
| 3 | Vorraum    | 1 m <sup>2</sup>  |
| 4 | WC         | 1 m <sup>2</sup>  |

|    |        |                   |
|----|--------|-------------------|
| 5  | Bad    | 5 m <sup>2</sup>  |
| 6  | Gang   | 4 m <sup>2</sup>  |
| 7  | Zimmer | 13 m <sup>2</sup> |
| 8  | Zimmer | 15 m <sup>2</sup> |
| B1 | Balkon | 8 m <sup>2</sup>  |

Flächenmaße wurden ganzzahlig abgerundet.

Planstand: 05.07.2019